

Perfil de aluminio para tiras de led (Instalación empotrable)

Perfil aluminio anodizado **EMP3324-1** (1m) Cód. 1220000154  
 Perfil aluminio anodizado **EMP3324-2** (2m) Cód. 2220000154



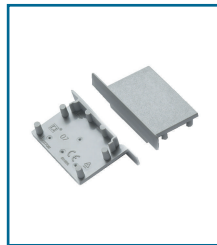
Perfil aluminio blanco **EMP3324-1-B** (1m) Cód. 1220000155  
 Perfil aluminio blanco **EMP3324-2-B** (2m) Cód. 2220000155

Perfil aluminio negro **EMP3324-1-N** (1m) Cód. 1220000156  
 Perfil aluminio negro **EMP3324-2-N** (2m) Cód. 2220000156

Juego tapas color gris **T3324-G**  
 (bolsa 2 unidades sin agujero)  
 Cód. 1220001154

Juego tapas color blanco **T3324-B**  
 (bolsa 2 unidades sin agujero)  
 Cód. 1220001155

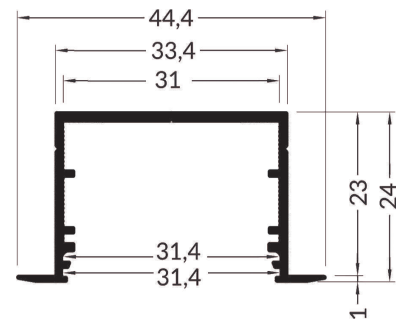
Juego tapas color negro **T3324-N**  
 (bolsa 2 unidades sin agujero)  
 Cód. 1220001156



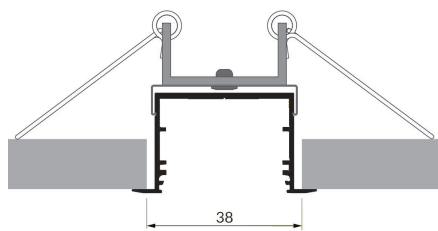
Características

- Perfil para instalación empotrable
- Aleación de aluminio 6063 T5
- Fabricado en Europa
- Acabados en anodizado, blanco y negro
- Longitudes estándar de 2m y 1m
- Posibilidad de corte a medida e inglete
- Fijación mediante anclaje muelle metálico
- Tapas plásticas sin agujero
- Difusor de PMMA
- Apto para tiras de led de 20mm de anchura, IP 65 e IP67

Dimensiones

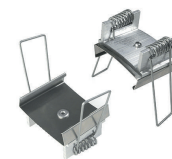


Anclaje metálico muelle **AM-3314**



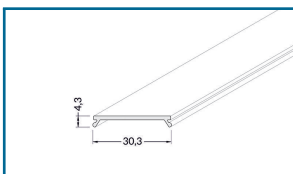
Tipos de anclaje

Anclaje metálico muelle color gris  
**AM-3314**  
 Cód. 1220002242  
 Fijación mediante "muelle"



Tipos de difusores (fijación "click")

Difusor blanco



**DB3314-1** (1m) Cód. 1220003142  
**DB3314-2** (2m) Cód. 2220003142