

6 W/m

24V

nuipek



CARACTERÍSTICAS

- Led 2835 Epistar
- Ángulo de apertura 120°
- IRC > 80
- Alimentación 24Vdc
- Dimable (PWM)
- **PCB doble cara alta densidad**
- Flexible y recortable
- Rollos de 5m
- Vida útil: 50.000h
- ta: -20°C... +40°C
- tc: 60°C
- 3 años de garantía

APLICACIONES

- Iluminación Indirecta
- Señalización
- Publicidad

NORMATIVA

- EN 62031
- EN 62471
- RoHS



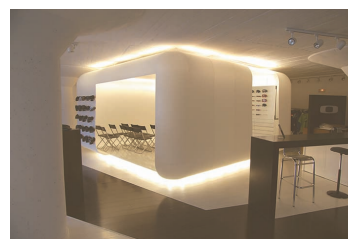
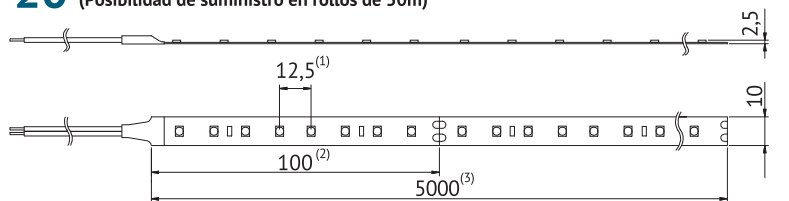
Datos técnicos

Referencia	Código	Color de la luz	lm/m	lm/W	LED/m	Grado IP
LN1-06-6500-24V	1100000449	Blanco frío 6500K	980	163	80	20
LN1-06-4200-24V	1100000450	Blanco neutro 4200K	980	163	80	20
LN1-06-3000-24V	1100000451	Blanco cálido 3000K	940	156	80	20
LN1-06-2700-24V	1100000452	Blanco cálido 2700K	900	150	80	20
LN1-06-2300-24V	1100000453	Blanco cálido 2300K	820	136	80	20
LN1-06-6500-24V-65	1100000549	Blanco frío 6500K	980	163	80	65
LN1-06-4200-24V-65	1100000550	Blanco neutro 4200K	980	163	80	65
LN1-06-3000-24V-65	1100000551	Blanco cálido 3000K	940	156	80	65
LN1-06-2700-24V-65	1100000552	Blanco cálido 2700K	900	150	80	65
LN1-06-2300-24V-65	1100000553	Blanco cálido 2300K	820	136	80	65

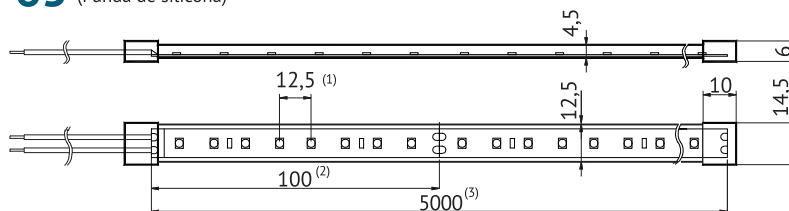
Rango de tolerancia de la potencia y lm/m: ±10%

Dimensiones

IP20 (Posibilidad de suministro en rollos de 50m)



IP65 (Funda de silicona)



- (1) Distancia entre LED.
- (2) Distancia entre puntos de corte (cada 8 LED).
- (3) Rollo de 5m suministrado con cables de 20cm en ambos extremos, soldados y protegidos con termoretráctil. Adhesivo 3M óptimo para pegar sobre superficies lisas.