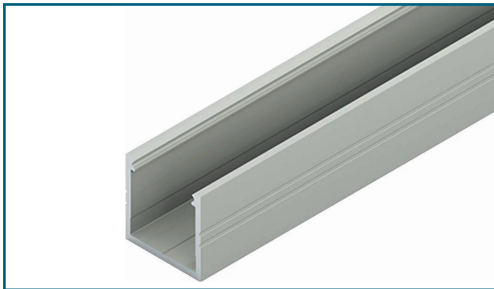


Perfil de aluminio para tiras de led (Instalación superficial)

Perfil aluminio anodizado **SUP18-1** (1m) Cód. 1220000127
 Perfil aluminio anodizado **SUP18-2** (2m) Cód. 2220000127



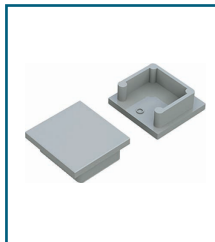
Perfil aluminio lacado blanco **SUP18-B-1**(1m) Cód. 1220000128
 Perfil aluminio lacado blanco **SUP18-B-2** (2m) Cód. 2220000128

Perfil aluminio lacado negro **SUP18-N-1** (1m) Cód. 1220000129
 Perfil aluminio lacado negro **SUP18-N-2** (2m) Cód. 2220000129

Juego tapas color gris **TSUP18-G** (bolsa 2 unidades sin agujero) Cód. 1220001127

Juego tapas blancas **TSUP18-B** (bolsa 2 unidades sin agujero) Cód. 1220001128

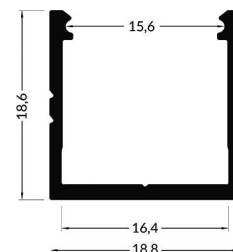
Juego tapas negras **TSUP18-N** (bolsa 2 unidades sin agujero) Cód. 1220001129



Características

- Perfil para instalación en superficie
- Aleación de aluminio 6063 T5
- Fabricado en Europa
- Perfil acabado anodizado, blanco y negro
- Difusor de policarbonato tipo click
- Longitudes estándar de 2m y 1m
- Posibilidad de corte a medida e inglete
- Fijación directa mediante atornillado, pegado o mediante pieza de fijación metálica
- Tapas de plástico sin agujero
- Apto para tiras de led de 10mm, IP65 e IP67

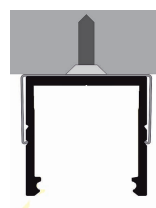
Dimensiones



Anclaje metálico flexible **AMF-SUP18**



Esquema de instalación



Tipos de anclaje

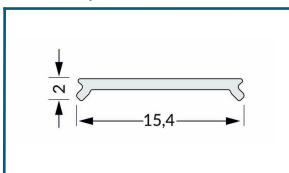
Anclaje metálico flexible color gris **AMF-SUP18-G**
 Cód. 1220002127
 Fijación mediante tornillo

Anclaje metálico flexible color blanco **AMF-SUP18-B**
 Cód. 1220002128
 Fijación mediante tornillo

Anclaje metálico flexible color negro **AMF-SUP18-N**
 Cód. 1220002129
 Fijación mediante tornillo

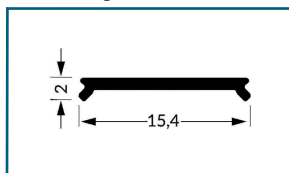
Difusor (fijación click)

Difusor opal click



DB18-1 (1m) Cód. 1220003128
DB18-2 (2m) Cód. 2220003128

Difusor negro click



DN18-1 (1m) Cód. 1220003129
DN18-2 (2m) Cód. 2220003129