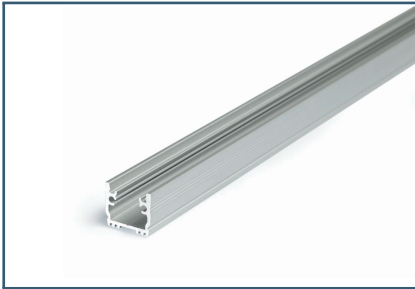


Perfil de aluminio para tiras de led (Instalación en suelos)

Perfil aluminio anodizado **FLOOR1** (1m) Cód. 1200000030
 Perfil aluminio anodizado **FLOOR2** (2m) Cód. 2200000030



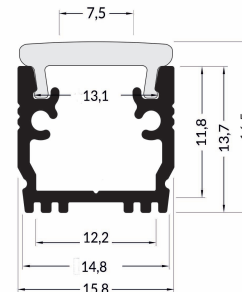
Juego tapas color gris **TFS** (bolsa 1 unidad con agujero y otra sin agujero) y junta impermeable de silicona
 Cód. 1200001026



Características

- Perfil para instalación en suelo
- Aleación de aluminio 6063 T5
- Fabricado en Europa
- Perfil estándar en acabado anodizado
- Longitudes estándar de 2m y 1m
- Posibilidad de corte a medida e inglete
- Fijación directa mediante atornillado o pegado
- Tapas de plástico con y sin agujero
- Difusor con junta de silicona de alta calidad
- Apto para tiras de led de 10mm de anchura en IP20 y para tiras de 8mm en IP65

Dimensiones



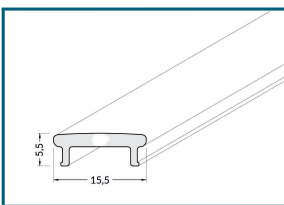
Tipos de anclaje



Anclaje metálico flexible **AFMW**
 Cód. 1220002118
 Fijación mediante tornillo

Difusor (fijación "click")

Apertura 120°



Opal **DB120-F-1** (1m) Cód. 1200000112
 Opal **DB120-F-2** (2m) Cód. 2200000112

Montaje

